

## LOCKER P-10-S

De stalen lockers van de P-10-S serie zijn zeer degelijke, vandalismebestendige lockers die al meer dan 35 jaar in met name scholen, en andere ruimten waarin een verhoogde kans op vandalisme is, worden toegepast. De speciale inliggende facetdeur is zo ontwikkeld dat het bijna onmogelijk is om de deurtjes in te trappen.

De P-10-S locker beschikt over de volgende unieke eigenschappen:

- Levenslange garantie op de functionaliteit van de deuren
- Deuren in facetvorm waardoor deze bestand zijn tegen zwaar geweld
- Deuren afgehangen met een niet te saboteren scharnierpen
- Deuren aan weerszijden beveiligd tegen openbreken door een U-profiel
- Doorlopende scharnierpen
- Rugzijde voorzien van terugliggende ventilatieroosters voor optimale ventilatie
- Onderdelen van de kast zijn eenvoudig en snel te vervangen
- Ook zelf te plaatsen

Extra opties

- Schuin dak, oplopend tot 20cm hoog
- Aluminium, 5cm hoog
- Extra schap

Kortom: wenst u een degelijke én robuuste locker van staal met een lange levensduur? Dan is de locker P-10-S een geschikte keuze!



# LOCKER P-10-S

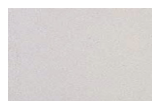
## Productspecificaties

Model	Aantal vakken	Kolom	Uitwendige afmetingen			Inwendige afmetingen			Inhoud
			hoogte	breedte	diepte	hoogte	breedte	diepte	
			mm	mm	mm	mm	mm	mm	liter
P-10-S	5	1	1.930	371	560	340	370	520	69
P-8-S	4	1	1.570	371	560	340	370	520	69
P-6-S	3	1	1.210	371	560	340	370	520	69
P-4-S	2	1	850	371	560	340	370	520	69
P-2-S	2	1	1.930	371	560	900	370	520	177
P-1-S	1	1	1.030	371	560	900	370	520	177

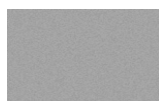
## Materiaal

De romp is gemaakt van plaatstaal en gepoedercoat (epoxy). De deuren zijn van 1,5mm dik staal en gepoedercoat (epoxy).

## Kleuren romp



RAL 7035  
lichtgrijs



RAL 9006  
wit aluminium



RAL 7032  
kiezelgrijs

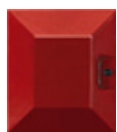
## Standaardkleuren deuren



RAL 1013  
parel wit



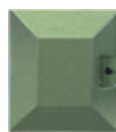
RAL 1018  
zinkgeel



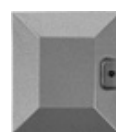
RAL 3000  
vuurrood



RAL 5007  
briljantblauw



RAL 6018  
geelgroen



RAL 9006  
wit aluminium

Andere RAL-kleuren zijn op aanvraag leverbaar

## Sloten

Geschikt voor meerdere soorten mechanische en elektronische sluitsystemen